

A hand holding a fish against a teal background. The fish is held horizontally, and the hand is visible from the bottom. The background is a gradient of teal and light green.

nordicite

COPRODUCTION THÉÂTRE INCLINÉ ET NORDLAND VISUAL THEATRE

NORDICITÉ, DES PAS SUR LE CERCLE

Depuis deux ans, José Babin, metteuse en scène et directrice artistique du Théâtre Incliné, a entrepris une folle aventure qui la mène sur les territoires nordiques du globe. Passionnée de rencontres humaines et artistiques inspirées du territoire, elle a approché une scientifique russe, des artistes de Finlande, de Norvège, du Québec et des auteurs des huit pays qui touchent le cercle polaire arctique. De ses pas sur le cercle polaire est né un nouveau cycle de création, *Nordicité, des pas sur le cercle*.



Le cycle *Nordicité, des pas sur le cercle* est un vaste projet créatif sur cinq ans (2015-2019) en collaboration avec divers artistes du Nord, qui regroupe des expéditions sur différents territoires nordiques, la création de deux spectacles, des courts métrages de marionnettes et d'ombres filmées, l'écriture de nouvelles et des ateliers de médiation artistique. Comme pour mettre en lumière plusieurs facettes de la Nordicité, chaque production porte en elle une impression du Nord, un angle de vue particulier, allant de l'intime à la fiction. Indépendantes les unes des autres, c'est pourtant ensemble que ces créations donnent tout son sens au cycle, que le tableau du Nord se complète.

Tout le cycle est présenté sur une plateforme numérique évolutive où les spectateurs deviennent compagnons de l'aventure : theatreincline.ca/nordicite

LE SPECTACLE : NORDICITÉ

Premier spectacle du cycle nordique, Nordicité est une quête. À travers un témoignage intime, une artiste nomade nous révèle sa rencontre avec le nord et son vertige face à cette immensité qu'elle ne pouvait capturer.

Poème visuel où se mêlent projection vidéo, objets, musique, théâtre et danse, c'est une invitation au voyage entre mythes et réalités et une réflexion sur notre capacité à comprendre les voix du nord.



PERDRE LE NORD...

Il y a quelques années, j'ai enseigné au Nunavut, là bas, j'ai rencontré le nord... et j'en suis tombée amoureuse. Alors j'ai marché autour du cercle polaire, j'ai exploré cette terre, capturé des échantillons d'humanité dans l'espoir de ramener les voix du nord au sud. J'ai rencontré des personnes merveilleuses, des artistes, le silence et l'immensité. Je voulais mettre en scène le nord que j'avais imaginé, et celui que j'avais trouvé. Magnifique. Insaisissable. Mais les projets sont comme les histoires d'amour. Certains vous marquent comme des engelures au cœur. Je t'aime Nord. Parce que tu restes inaccessible, parce que je ne te posséderai jamais.

José Babin

LA RENCONTRE DE CRÉATEURS NORDIQUES SUR UN TERRITOIRE EXCEPTIONNEL

En octobre et novembre 2016, l'équipe artistique a été accueillie en résidence en Norvège au Nordland Visual Theatre pendant six semaines. Au nord du cercle polaire, à Stamsund, au cœur des Îles Lofoten, entourés de fjords et de montagnes vertigineuses, une conseillère artistique norvégienne, un vidéaste finlandais et cinq artistes québécois ont créé une première version du spectacle dans un cadre exceptionnel. Le travail s'est poursuivi au Québec en janvier, février 2017, et la première canadienne a été présentée en mars 2017.



JOSÉ BABIN - QUÉBEC

Auteure et metteuse en scène
Depuis 25 ans, José fouille le théâtre à la recherche de l'équilibre fragile entre les signes scéniques qui portent le propos de ses spectacles. Cette recherche m'a menée à côtoyer d'autres formes d'art, et dans son esprit, les frontières entre elles se dissolvent peu à peu. Dans le théâtre qui l'intéresse, l'acteur porte une partie du

propos en train de s'écrire par toutes les matières visuelles et sonores qui « jouent avec lui ». À travers une quinzaine de créations produites par le Théâtre Incliné, elle a exploré la mise en scène et l'écriture scénique d'un théâtre visuel qui a joué sur plusieurs territoires (France, Japon, Corée, Taïwan, Espagne, Allemagne, Danemark, Suède, Écosse et Norvège).



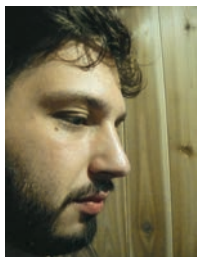
KALLE NIO – FINLANDE

Concepteur vidéo et scénographe

Kalle est directeur artistique de la compagnie de nouveau cirque WHS, basée à Helsinki. Créateur d'un théâtre visuel qui allie le cirque, l'illusion et la vidéo, Kalle est un artiste visuel et un illusionniste qui présente ses œuvres sur les plus grandes scènes mondiales. Son travail est

une quête des divers types d'expression qu'offre l'image vidéo, et de ses capacités par rapport au temps et à l'espace. C'est après avoir vu son travail à Helsinki et en Estonie que José l'a invité à se joindre à l'équipe. Scénographe et concepteur vidéo sur le spectacle, Kalle propose un univers visuel riche et poétique; c'est une rencontre artistique marquante et son apport au spectacle est majeur.





GUIDO DEL FABBRO - QUÉBEC

Compositeur musique originale

Créateur musical exceptionnel, Guido est bien connu sur la scène musicale québécoise. Il est membre de plusieurs groupes musicaux et travaille régulièrement comme compositeur pour le spectacle vivant. Il a collaboré comme musicien, arrangeur ou réalisateur avec plusieurs artistes dont Groenland, Les

Soeurs Boulay, Beast, Jérôme Minière et Pierre Lapointe. Deux de ses projets solos ont été édités sur l'étiquette Ambiances Magnétiques et sur &records. Il a été le compositeur invité pour la Symphonie portuaire 2014. Guido en est à la troisième collaboration avec l'Incliné. Pour Nordicité, il s'est inspiré du nord et des pierres qui s'entrechoquent pour imaginer un univers sonore foisonnant d'une grande beauté.



Les danseurs deviennent des êtres mythiques inspirés du nord.

« Quand j'étais enfant, j'aimais les cartes géographiques ; surtout la partie du haut. J'imaginai que je pouvais faire le tour du globe en sautant d'un continent à l'autre.

Je voulais faire entendre les voix de ceux qui vivent dans la « partie du haut ».

Organiser un blind date entre le nord et le sud

Je sais, c'était une idée naïve... Folle. »

À ces 3 artistes, se joint une équipe de créateurs de haut calibre qui ont nourri la création comme autant d'oiseaux migrateurs magnifiques :

Dramaturg : Pascal Brullemans

Conseillère artistique (Québec) : Francine Alepin

Interprètes : Mélanie Chouinard, Bryan Morneau et José Babin

Marionnettes, costumes et assistance à la mise en scène : Émilie Racine

Conception des éclairages : Alexandra Dugal

Couturière : Charline Guay

Fabrication du décor : Atelier 303 et Alain Lavallée

Conseillère artistique (Norvège) : Bente Andersen

Conseillère scientifique (Danemark) : Daria Schwalbe

Direction de production : Cynthia Bouchard-Gosselin et Alain Lavallée

Direction technique et régie : Patrice Daigneault et Vincent Santes

Photos : Geneviève Therrien

Scénario librement inspiré des expéditions, du questionnaire et des nouvelles des auteurs circumpolaires : Groenland : Pipaluk Lykke Løgstrup - Suède : Rasmus Lindberg - Islande : Kári Tulinius - Norvège : Tale Næss Lysestøl - Finlande : Maria Peura - Canada : Lucy Tulugarjuk - Russie : Alexander Seryakov - Alaska : Sean Asiqluq Topkok.

Nous remercions nos partenaires la Fondation Cole et W.J. Jones.

Merci à Preben Faye-Schjøll, Geir-Ove Andersen, Jan Erik Skarby.



LA COMPAGNIE

Compagnie de théâtre visuel, le THEATRE INCLINÉ affectionne les espaces morcelés, où la matière inanimée, les corps, la lumière et la musique incarnent un « détail » de la toile complète.

Chaque nouveau projet prend son impulsion dans les différents territoires qui inspirent les créateurs. Cette fois, c'est la terre vue d'en haut. José Babin et Alain Lavallée sont les têtes chercheuses du Théâtre Incliné. Ils collaborent régulièrement avec des artistes de différentes cultures à travers des coproductions avec la France, l'Italie, le Japon et maintenant : la Scandinavie. Ils sont accompagnés par Geneviève Therrien à la direction administrative et Mathilde Perallat à la diffusion.

www.theatreincline.ca

UNE COPRODUCTION AVEC LA NORVÈGE

Coprodacteur du spectacle, le NORDLAND VISUAL THEATRE (NVT) est un centre de création international spécialisé dans un théâtre visuel qui utilise la marionnette et les formes animées. Le NVT accompagne des créateurs parmi les plus prestigieux du théâtre visuel contemporain.

www.figurteateret.no



*« Contrairement au pôle Sud,
le pôle Nord n'est pas une terre.
C'est une banquise qui flotte sur l'océan.
Sa surface bouge, se fracture, s'ouvre et se ferme
dans une dérive incessante.
Si vous posez le pied sur le pôle nord,
la glace sur laquelle vous avez marché aura
disparu, dès le lendemain
C'est un espace éternellement éphémère. »*



nordicite

FICHE TECHNIQUE

Public : adulte et adolescent

Durée : 55 minutes

Aire de jeu : 9,5 x 7 x 5,5 mètres (h)

32 x 23 x 18 pieds (h)

Équipe en tournée : 6 personnes

Pour les conditions financières,
merci de nous consulter.

CONTACT

THÉÂTRE INCLINÉ

diffusion@theatreincline.ca / +1 450 682-7223

www.theatreincline.ca

CE SPECTACLE A BÉNÉFICIÉ DE RÉSIDENCES DE CRÉATION
AU NORDLAND VISUAL THEATRE EN NORVÈGE (OCTOBRE ET NOVEMBRE 2016)
ET À LA MAISON DES ARTS DE LAVAL AU QUÉBEC (MARS 2017)



Conseil des Arts
du Canada
Canada Council
for the Arts

